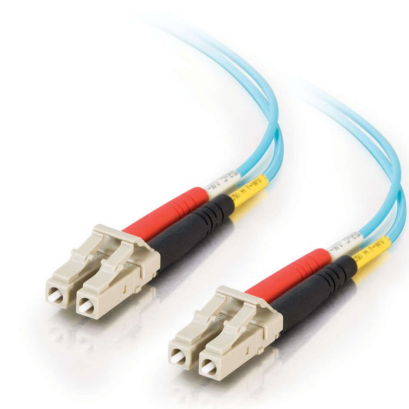


# HPE AJ836A Folha de dados



HPE AJ836A LC para LC multimodo OM3 2-fibra 5,0m 1 pacote de cabo de fibra óptica, 491026-001

AJ836A

HPE AJ836A LC para LC multimodo OM3 2-fibra 5,0m 1 pacote de cabo de fibra óptica, 491026-001

Este cabo de fibra óptica multimodo duplex OM3 é ideal para conectar transceptores 10GBase-SR, 10GBase-LRM, SFP+ e QSFP+ para conexões de rede de 10 gigabits. Este cabo oferece compatibilidade com equipamentos 50/125 existentes e o headroom de desempenho necessário para suportar fontes de luz laser LED e VCSEL e aplicativos ethernet de 10 gigabits.

## Especificações

- Fabricante: HPE
- Número da peça: AJ836A
- P/N sobressalente: 491026-001
- Tipo de Cabo: Cabo de Fibra Óptica
- Conector na primeira extremidade: (1) macho LC duplex
- Conector na segunda extremidade: (1) macho LC duplex
- Comprimento: 5,0m
- Cor: Aqua

## Características

- Fibra Óptica Multimodo 3 (OM3) com suporte a 2000 MHz.km EMB a 850 nm.
- 10 Gigabit transfere até 300 metros usando fonte VCSEL de 850 nm
- Dimensões do conector LC: 10,75 mm de altura x 12,5 mm de largura x 50 mm de profundidade (com clipe duplex instalado)
- Perda máxima do conector: 0,50 dB
- Perda típica do conector: 0,30 dB
- Perda de retorno típica: -25 dB
- Material do tampão: PVC
- Tampão OD: 900 μm
- Material da jaqueta: PVC (classificação OFNR riser)
- Jaqueta DE: 1,8 mm
- Carga de tração de instalação: 100 N (445 lbs)
- Carga de tração de longo prazo: 50 N (222 lbs)
- Carga máxima de tração: 100 N/cm
- Instalação (carregada) Raio de curvatura mínimo: 5,0 cm (1,97 pol.)
- Raio mínimo de curvatura de longo prazo (descarregado): 3,0 cm (1,2 pol.)
- Resistência ao esmagamento: 750 N/cm
- Resistência ao impacto: 1.000 ciclos
- Flex Resistance: 5.000 ciclos
- Atenuação a 1300 nm: 1,0 dB/km
- Atenuação a 850 nm: 3,5 dB/km
- Temperatura de operação: -20°C a +70°C

[Compre agora](#)