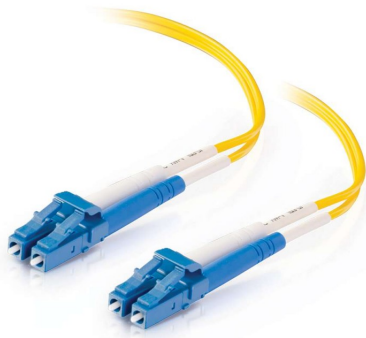


HPE AK345A Folha de dados



Cabo Fibre Channel HPE AK345A 2m de modo único LC/LC

AK345A

Cabo Fibre Channel HPE AK345A 2m de modo único LC/LC

Solução econômica que oferece alta largura de banda e taxas de transmissão em distâncias maiores. Com terminação LC para SC, este patch cable de fibra ótica de alta qualidade foi projetado especificamente para aplicações Gigabit Ethernet. O processo de moldagem por injeção patenteado fornece a cada conexão maior durabilidade na resistência a puxões, tensões e impactos de instalações de cabeamento.

Cada cabo é 100% inspecionado opticamente e testado para perda de inserção antes de recebê-lo. Um design de jaqueta à prova de tração envolve a popular fibra monomodo 9/125, imune a interferência elétrica.

Especificações

- Fabricante: HPE
- Número da peça: AK345A
- Tipo de Cabo: Cabo de Fibra Ótica
- Conector na primeira extremidade: (1) macho LC duplex
- Conector na segunda extremidade: (1) macho LC duplex
- Comprimento: 2 metros
- Cor amarela

Características

- Dimensões do conector LC: 10,75 mm de altura x 12,5 mm de largura x 50 mm de profundidade (com clipe duplex instalado)
- Perda máxima do conector: 0,50 dB
- Perda típica do conector: 0,30 dB
- Perda de retorno típica: -55 dB
- Material do tampão: PVC
- Tampão OD: 900 µm
- Material da jaqueta: PVC (classificação OFNR riser)
- Jaqueta DE: 1,8 mm
- Carga de tração de instalação: 100 N (445 lbs)
- Carga de tração de longo prazo: 50 N (222 lbs)
- Carga máxima de tração: 100 N/cm
- Instalação (carregada) Raio de curvatura mínimo: 5,0 cm (1,97 pol.)
- Raio mínimo de curvatura de longo prazo (descarregado): 3,0 cm (1,2 pol.)
- Resistência ao esmagamento: 750 N/cm
- Resistência ao impacto: 1.000 ciclos
- Flex Resistance: 5.000 ciclos
- Atenuação a 1550 nm: 0,25 dB/km
- Atenuação a 1310 nm: 0,35 dB/km
- Temperatura de operação: -20°C a +70°C

[Compre agora](#)