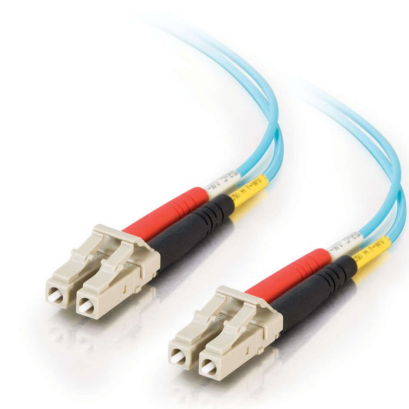


HPE BK841A Folha de dados



Cabo óptico multimodo HPE 15m PremierFlex LC/LC, 627722-001

BK841A

Cabo óptico multimodo HPE 15m PremierFlex LC/LC, 627722-001

Este cabo de fibra óptica multimodo duplex OM3+ é ideal para conectar transceptores 10GBase-SR, 10GBase-LRM, SFP+ e QSFP+ para conexões de rede de 10 gigabits. Este cabo possui uma capa com classificação OFNP, permitindo que seja usado em uma aplicação plenum. Este cabo também oferece compatibilidade com equipamentos 50/125 existentes e o headroom de desempenho necessário para suportar fontes de luz laser LED e VCSEL e aplicativos ethernet de 10 gigabits.

Especificações

- Fabricante: HPE
- Número da peça: BK841A
- Tipo de Cabo: Cabo de Fibra Óptica
- Conector na primeira extremidade: (1) macho LC duplex
- Conector na segunda extremidade: (1) macho LC duplex
- Fibra: 50/125 OM3+
- Comprimento: 15 metros
- Cor: Aqua

Características

- Fibra Óptica Multimodo 3 (OM3) com suporte a 2000 MHz.km EMB a 850 nm.
- 10 Gigabit transfere até 300 metros usando fonte VCSEL de 850 nm
- Dimensões do conector LC: 10,75 mm de altura x 12,5 mm de largura x 50 mm de profundidade (com clipe duplex instalado)
- Perda máxima do conector: 0,50 dB
- Perda típica do conector: 0,30 dB
- Perda de retorno típica: -25 dB
- Material do tampão: PVC
- Tampão OD: 900 μm
- Material da jaqueta: Plenum (classificação OFNP)
- Jaqueta DE: 1,8 mm
- Carga de tração de instalação: 100 N (445 lbs)
- Carga de tração de longo prazo: 50 N (222 lbs)
- Carga máxima de tração: 100 N/cm
- Instalação (carregada) Raio de curvatura mínimo: 5,0 cm (1,97 pol.)
- Raio mínimo de curvatura de longo prazo (descarregado): 3,0 cm (1,2 pol.)
- Resistência ao esmagamento: 750 N/cm
- Resistência ao impacto: 1.000 ciclos
- Flex Resistance: 5.000 ciclos
- Atenuação a 1300 nm: 1,0 dB/km
- Atenuação a 850 nm: 3,5 dB/km
- Temperatura de operação: -20°C a +70°C

[Compre agora](#)