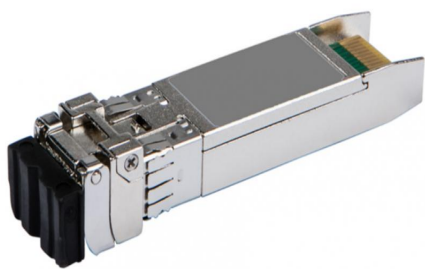


HPE JL485A Folha de dados



Aruba JL485A 25G SFP28 LC eSR 400m MMF XCVR

JL485A

Aruba JL485A 25G SFP28 LC eSR 400m MMF XCVR

Transceptor Aruba 25G SFP28 LC eSR 400m MMF

SKU # JL485A

Especificações

- Diferenciador: transceptor 25G SFP28 LC eSR 400m MMF para uso em produtos Aruba selecionados.
- Garantia: para obter a cobertura da garantia do produto, consulte o Resumo da garantia do produto Aruba <https://www.arubanetworks.com/assets/support/warranty-coverage-quick-reference.pdf>
- Peso: 0,1 lb
- Peso: 20 gramas
- Dimensões mínimas (A x L x P): 0,5 x 0,6 x 2,2 pol.
- Dimensões mínimas (A x L x P): 1,3 x 1,5 x 5,6 cm

Para obter mais informações sobre este HPE Aruba JL485A, visite o site da HPE:

<https://buy.hpe.com/us/en/options/transceivers/transceivers/networking-sfp28-form-factor/aruba-25g-sfp28-lc-esr-400m-mmf-transceptor/p/jl485a>

[Compre agora](#)