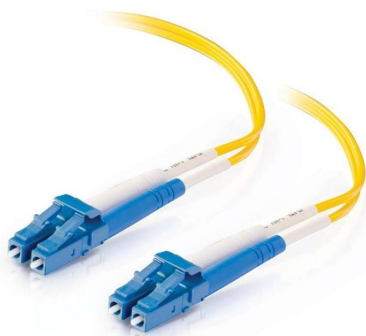


# OS2-LC-LC-D100M Folha de dados



100 m (328 pés) 9/125 OS2 LC para LC Cabo de remendo de fibra óptica duplex monomodo

OS2-LC-LC-D100M

100 m (328 pés) 9/125 OS2 LC para LC Cabo de remendo de fibra óptica duplex monomodo

O cabo de fibra óptica insensível à curvatura de modo único OS2 de 9/125µm é menos atenuado quando dobrado ou torcido em comparação com os cabos de fibra óptica tradicionais e isso tornará a instalação e a manutenção dos cabos de fibra óptica mais eficientes. Ele também pode economizar mais espaço para seu cabeamento de alta densidade em data centers, redes corporativas, salas de telecomunicações, farms de servidores, redes de armazenamento em nuvem e em qualquer lugar em que cabos de patch de fibra sejam necessários.

Este cabo de fibra óptica é ideal para conectar conexões Ethernet 1G/10G/25G/40G/100G/400G. Ele pode transportar dados por até 10 km a 1310 nm ou até 40 km a 1550 nm.

## Especificações

- Modo de fibra: OS2 9/125µm
- Conector 1: (1) macho LC duplex
- Conector 2: (1) macho LC duplex
- Comprimento do cabo: 100 m (328 pés)
- Contagem de Fibra: Duplex
- Perda de inserção: ≤ 0,3dB
- Perda de Retorno: ≥ 50dB
- Raio de curvatura: 50 mm

- Diâmetro do cabo: 2,0 mm
- Revestimento do Cabo: PVC
- Temperatura de operação: -20~70°C
- Temperatura de armazenamento: -40~80°C

[Compre agora](#)