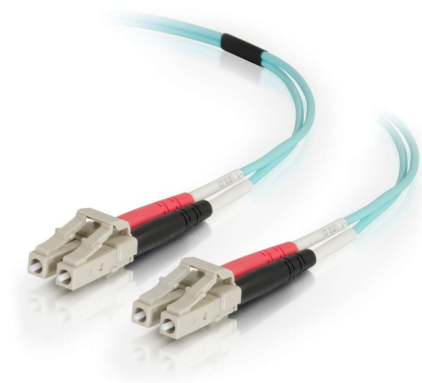


# HPE QK734A Folha de dados



Cabo óptico HPE 5m PremierFlex OM4 LC/LC multimodo, 656429-001

QK734A

Cabo óptico HPE 5m PremierFlex OM4 LC/LC multimodo, 656429-001

Este cabo de fibra óptica multimodo duplex OM4 é ideal para conectar transceptores 40GBase BiDi 10GBaseSR, SFP+ e QSFP+ para conexões de rede de 40 e 10 Gigabit. Este cabo fornece compatibilidade com equipamentos 50/125 existentes e o headroom de desempenho necessário para suportar fontes de luz laser LED e VCSEL e aplicativos Ethernet de 40 ou 10 gigabits em um datacenter ou armário de fibra.

## Especificações

- Fabricante: HPE
- Número da peça: QK734A
- Tipo de Cabo: Cabo de Fibra Óptica
- Conector na primeira extremidade: (1) macho LC duplex
- Conector na segunda extremidade: (1) macho LC duplex
- Fibra: 50/125 OM4
- Comprimento: 4m
- Cor: Aqua

## características elétricas

- Código de Fibra - T

- Código de operação de desempenho - 90
- Tipo de Fibra Óptica - 50 Multimodo
- Nomenclatura ISO/IEC 11801 - OM4
- Comprimento de onda (nm) - 850/1300
- Atenuação máxima (dB/km) - 3,0/1,0
- Lançamento Mínimo Sobrecarregado (OFL) - 1500/500 MHz km
- Mínimo Modal Efetivo - 4700/— (MHz km)
- Serial 1 Gigabit Ethernet Distância (m) - 1000/600
- Serial 10 Gigabit Ethernet Distância (m) - 550/—

#### Características físicas

- Contagem de fibras - 2
- Peso nominal kg/km (lb/1000 pés) - 3,4 (2,3)
- Diâmetro Externo Nominal mm (pol.) - 2,0 (0,08)
- Raio de curvatura mínimo carregado cm (pol.) - 3,0 (1,2)
- Raio mínimo de curvatura instalado cm (pol.) - 1,0 (0,4)
- Cargas máximas de tração de curto prazo N (lbf) - 220 (48)
- Cargas máximas de tração a longo prazo N (lbf) - 66 (15)
- Temperatura de armazenamento - -40°C a 70°C
- Temperatura de instalação - 0°C a 60°C
- Temperatura de Operação - 0°C a 70°C
- Aprovações - NEC, OFNP, CSA FT-6, ICEA S-83-596

[Compre agora](#)