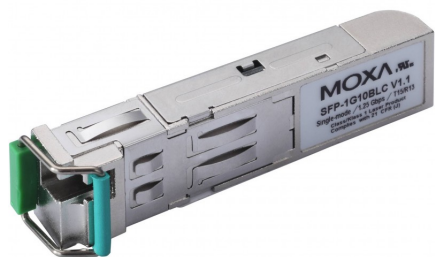


Moxa SFP-1G10BLC Folha de dados



Módulo SFP Moxa SFP-1G10BLC tipo WDM (BiDi) com 1 porta 1000BaseSFP com conector LC para transmissão de 10 km; TX 1550 nm, RX 1310 nm, temperatura operacional de 0 a 60°C

SFP-1G10BLC

Os módulos de fibra Ethernet transceptor conectável de fator de forma pequeno (SFP) da Moxa para Gigabit Ethernet fornecem cobertura em uma ampla gama de distâncias de comunicação.

Especificações

- Número da peça: SFP-1G10BLC
- Tipo de produto: Série SFP-1G
- Produto: Módulo SFP tipo WDM (BiDi) com 1 porta 1000BaseSFP com conector LC para transmissão de 10 km; TX 1550 nm, RX 1310 nm, temperatura operacional de 0 a 60°C
- Interface Ethernet
 - Portas: 1
 - Conectores: Conector LC Simplex
 - Tipo de transceptor: modo único
 - Tipo de cabo de fibra: G.652
 - Distância típica: 10km
 - Comprimento de onda
 - Típico (nm): TX 1550, RX 1310
 - Faixa TX (nm): 1530 a 1570
 - Faixa RX (nm): 1260 a 1360

- Potência óptica
 - Faixa TX (dBm): -3 a -9
 - Faixa RX (dBm): -3 a -21
- Orçamento do link (dB): 12
- Penalidade de Dispersão (dB): 2
- Parâmetros de energia
 - Consumo de energia: máx. 1W
- Limites Ambientais
 - Temperatura operacional: 0 a 60°C (32 a 176°F)
 - Temperatura de armazenamento (pacote incluído): -40 a 85°C (-40 a 185°F)
 - Umidade relativa do ambiente: 5 a 95% (sem condensação)
- Padrões e Certificações
 - Segurança: CE, FCC, TUV (EN 60825), UL 60950-1
 - Marítimo: DNV-GL

Para obter mais informações sobre este Moxa SFP-1G10BLC, visite o site da Moxa:

<https://www.moxa.com/en/products/accessories/sfp-modules/gigabit-ethernet-sfp-modules/sfp-1g-series/sfp-1g10bhc>

[Compre agora](#)